

АНКЕТА (титульный лист, часть I)
ПО ОПРЕДЕЛЕНИЮ ДОСТУПНОСТИ ОБЪЕКТА СОЦИАЛЬНОЙ ИНФРАСТРУКТУРЫ
ДЛЯ ИНВАЛИДОВ И ДРУГИХ МАЛОМОБИЛЬНЫХ ГРУПП НАСЕЛЕНИЯ
 для формирования электронного паспорта объекта

Наименование объекта социальной инфраструктуры (далее - объект) (полное наименование организации, расположенной на объекте, в соответствии с учредительными документами, код ОГРН)

Санкт-Петербургское государственное учреждение здравоохранения

«Городская поликлиника №38»

1037843103638

СПб ГБУЗ "Поликлиника №38"

ОГРН

(полное и сокращенное наименование объекта)

Вид деятельности объекта (указывается вид экономической деятельности объекта, код ОКВЭД основной)

1. 85.12

ОКВЭД
основной

2.

ОКВЭД
дополнительный

3.

ОКВЭД
дополнительный

Форма собственности | 13

ОКФС

(указывается форма собственности по ОКФС)

Организационно-правовая форма

81

ОКОПФ

(указывается организационно-правовая форма по ОКОПФ)

Должность, Ф.И.О. руководителя объекта

Главный врач СПб
ГБУЗ "Поликлиника
№38"

Глазырин Андрей
Анатольевич

Телефон, факс руководителя объекта

Тел.271-44-98

Факс 271-44-98

E-mail объекта | p38@zdrav.spb.ru

Юридический адрес объекта

191015

Санкт-Петербург, ул. Кавалергадская, д.26
лит.А

(индекс)

(почтовый адрес)

Фактический адрес объекта

191015

Санкт-Петербург, ул. . Кавалергадская, д.26
лит.А

(индекс)

(почтовый адрес)

Наименование организации владельца (арендатора) объекта

г. Санкт-Петербург в лице КУГИ и
Администрация Центрального
района Санкт-Петербурга

(указывается организационно-правовая форма и название организации)

Юридический адрес организации владельца (арендатора) объекта

(индекс)

(почтовый адрес)

Наименование вышестоящей организации (собственника)

Администрация Центрального
района Отдел Здравоохранения

(указывается организационно-правовая форма и название организации)

Юридический адрес вышестоящей организации

адрес

вышестоящей

191167

г. Санкт-Петербург,
Невский пр., д.174

(индекс)

(почтовый адрес)

Должность, Ф.И.О. руководителя вышестоящей организации

Начальник Отдела Здравоохранения Беженар Сергей Иванович

Телефон, факс руководителя вышестоящей организации

Тел. 277-24-16

Факс 274-22-26

Титульный лист, часть II

Наименование объекта (указывается ОСИ части I титульного листа, если ОСИ находится по одному адресу и занимает одно здание(помещение); или корпус ОСИ или филиал ОСИ с указанием № корпуса или занимаемых помещений, или № подъезда / лестницы жилого дома)	Санкт-Петербургское государственное учреждение здравоохранения «Городская поликлиника №38»										
Фактический адрес объекта (индекс, почтовый адрес)	191015, Санкт-Петербург, ул. Кавалерградская, Д.26 лит.А										
Общая площадь объекта (указывается общая площадь в кв.м.)	1,2,3,4,5,6										
Этаж / этажи расположения объекта (указываются этажи, на которых расположен объект, например: 1, 2 этажи; 3, 4, 5 этажи)	1	2	3	4	5	6	7	8	9	10	
Катастрофный номер объекта											
Категории обслуживаемого населения: граждане пожилого возраста (мужчины старше 60 лет, женщины старше 55 лет), инвалиды (в том числе дети-инвалиды), все.	все										
Категории обслуживаемых инвалидов: инвалиды, передвигающиеся на креслах-колясках, инвалиды с нарушениями опорно-двигательного аппарата, зрения, слуха, инвалиды с отклонениями в развитии.	все										
Участие в исполнении ИПР инвалида, ребенка-инвалида: (да, нет)	нет										

АНКЕТА (основная часть)

п/п	Зона, элемент зоны (параметр), техническое средство обустройства объекта	Наличие (1), отсутствие (0) зоны, элемента зоны (параметра), технического средства на объекте	Необходимость (1), отсутствие необходимости (0) зоны, элемента зоны (параметра), технического средства на объекте	Возможность (1), невозможность (0) создания / реконструкции зоны, элемента зоны (параметра) технического средства на объекте	<p>Параметры зоны (элемента), технического средства обустройства объекта</p> <p>Наименование параметра, назначение параметра для: «К» - инвалидов, передвигающихся на креслах-колясках, «О» - инвалидов с нарушениями опорно-двигательного аппарата, «С» - инвалидов с нарушениями зрения, «Г» - инвалидов с нарушениями слуха, «У» - инвалиды с отклонениями в развитии.</p>	Единица измерения	Фактическое значение (для параметров с единицами измерения «соответствие» и «наличие» указывается значение «Да» или «Нет»)	Нормативное значение	№ пункта, № рисунка СП59.13330.2012; прочие СП, ГОСТ	Примечание
-----	--	---	---	--	--	-------------------	--	----------------------	--	------------

	2	3	4	5	6	7	8	9	10	11
	1. Подходы к объекту, пути движения									
	Наименование ОСИ (см. прим. п.5) Территория не принадлежит СП6 ГБУЗ "Городская поликлиника 38"									
Название зоны (технического средства)										
1.1 Путь пешеходного движения	1	1	0	0	Ширина пешеходных путей «К»	м	3,0	Не менее 1,2	п.4.1.7, рис.Д.5	
	0	0	0	0	Наличие на путях движения устройств, создающих препятств для МПН (непрозрачных калиток на навесных петлях двухстороннего действия, вращающихся калиток, турникетов и т.п.) «К», «О», «С», «У»	наличие	нет		п.4.1.2	
	1	1	0	0	Уклон при съезде с тротуара на проезжую часть, «К»	%	5	не более 8 (1:12)	п.4.1.8, рис.Д.5	
	1	1	0	0	То же около здания или в заглубленных местах, «К»	%	5	не более 10 (1:10) на протяжении не более 10 м	п.4.1.8, рис.Д.5	
	1	1	0	0	Перепад высот в местах съезда на проезжую часть «К», «С»	м	0,015	не более 0,015	п.4.1.8, рис.Д.5	
	1	1	0	0	Покрывтие пешеходных дорожек, тротуаров и пандусов из твердых материалов, ровные, шероховатые «О», «К», «С», «Д», «У»	соответствие	да		п.4.1.11	
	0	0	0	0	Толщина швов между бетонными плитами покрытия, «К», «О», «С»	м		не более 0,015	п.4.1.11	
	0	0	0	0	Ограждение пространства под выступающими более чем на 0,1 м частями навесных устройств и оборудования при их размещении на вертикальной поверхности на высоте от 0,7 до 2,1 м бордюрным камнем (бортиком) высотой, «С»	м		не менее 0,05		
	0	0	0	0	Ограждение пространства под выступающими более чем на 0,3 м частями навесных устройств и оборудования при их размещении на отдельно стоящей опоре на высоте от 0,7 до 2,1 м бордюрным камнем (бортиком) высотой, «С»	м		не менее 0,05	п.4.3.4, рис.Д.4	
	0	0	0	0	Предупредительное мощение вокруг отдельно стоящих опор, стоек, деревьев, на расстоянии, «С»	м		0,5		
	0	1	1	1	Система средств информативной поддержки на всех путях движения, доступных для МПН, на все время эксплуатации учреждения, «О», «К», «С», «Д», «У»	наличие	нет		п.4.1.3	

		1	1	0	Ограничительная разметка пешеходных путей на проезжей части, «К», «О», «С», «Д», «У»	наличие	да		п.4.1.4		
		0	1	0	Оборудование входа на участок доступными для МПН элементами информации об объекте.	наличие	нет		п.4.1.1		
		0	0	0	При пересечении пешеходных путей транспортными средствами у входов в здание или на участке около здания наличие элементов заблаговременного предупреждения водителей о местах перехода. «К», «О», «С», «Д», «У»	наличие			п.4.1.5		
		0	0	1	Расположение тактильных средств, выполняющих предупредительную функцию на покрытии пешеходных путей на участке, на расстоянии до объекта, начала опасного участка, изменения направления движения и т.п. «С»	М			п.4.1.10		
		1	1	0	Высота бордюров по краям пешеходных путей. «К», «О», «С»	М	0,05	не менее 0,05	п.4.1.9		
		0	0	0	Перепад высот бордюров, бортовых камней вдоль эксплуатируемых газонов и озелененных площадок, примыкающих к путям пешеходного движения.	М		не более 0,025	п.4.1.9		
					Наименование ОСИ (см. прим. п.5)						
	Название зоны (технического средства)				Размеры ступеней: ширина проступей «О», «С»	М		0,35-0,4	п.4.1.12		
1.2	Лестницы (на подходах к объекту, на участках)	0	0	0	Высота ступеней «О», «С»	М		0,12-0,15			
					Ширина марша лестниц «О»	М		Не менее 1,35			
					Поручни вдоль обеих сторон на высоте «О», «С»	М		0,85-0,92	п.4.1.14, 5.2.15		
					Дополнительные раздельные поручни при ширине марша 4,0 м и более «О», «С»	наличие			п.5.1.2		
					Шероховатая поверхность ступеней «О», «С», «Д», «У»	соответствие			п.4.1.12		
					Выделение цветом или фактурой краевых ступеней «О», «С», «Д», «У»	наличие			п.4.1.12		
					Завершение поручня линией марша лестницы «О», «С», «Д», «У»	М		не менее 0,3	ГОСТ Р 51261-99 п.5.3.3		

Наименование ОСИ (см. прим. п.5)

	Название зоны (технического средства)	0	0	0	Уклон пандуса «К»							
1.3	Пандусы стационарные, дублирующие внешние лестницы				Ширина между поручнями «К»	М		0,9-1,0	п. 4.1.14			
					Отражения с поручнями с двух сторон пандуса на высоте (верхний поручень) «К»	М		0,85-0,92				
					Отражения с поручнями с двух сторон пандуса на высоте (нижний поручень) «К»	М		0,7				
					Свободная зона в верхнем окончании пандуса шириной «К»	М		Не менее 1,5				
					Свободная зона в верхнем окончании пандуса глубиной «К»	М		Не менее 1,5				
					Свободная зона в нижнем окончании пандуса шириной «К»	М		Не менее 1,5				
					Свободная зона в нижнем окончании пандуса глубиной «К»	М		Не менее 1,5				
					Свободная зона при каждом изменении направления пандуса шириной «К»	М		Не менее 1,5				
					Свободная зона при каждом изменении направления пандуса глубиной «К»	М		Не менее 1,5				
					Поверхность покрытия пандуса нескользкая «К», «О», «С», «Д», «У»	соответствие			п. 4.1.16			
					Поверхность покрытия пандуса отчетливо маркированная цветом или текстурой, контрастными относительно прилегающей поверхности «К», «О», «С», «Д», «У»	соответствие			п. 4.1.16			
					Завершение горизонтальной части поручня длиной наклонной части пандуса «О», «К», «С»	М		не менее 0,3	ГОСТ Р 51261-99 п.5.3.3			
					Диаметр округлого сечения поручня «К», «О», «С», «Д», «У»	М		не менее 0,05	ГОСТ Р 51261-99 п.5.1.6			
					Высота колесоотбойников вдоль продольных краев маршей пандусов для предотвращения соскальзывания просты или ноги, «К», «О», «С», «У»	М		не менее 0,05	п.5.2.14			
	Название зоны (технического средства)				Наименование ОСИ (см. прим. п.6)							

Свободная зона 2,1х 2,1 в местах использования

1.4	Подъемные платформы с вертикальным / наклонным перемещением на внешних лестницах	0	0	0	Свободное пространство перед подъемными платформами шириной «К»	М	Не менее 1,6	п. 5.2.21	
					Свободное пространство перед подъемными платформами глубиной «К»	М	Не менее 1,6		

2. Входной узел

Наименование ОСИ (см. прим. п.5)

2.1	Наружные лестницы	1	1	0	Размеры ступеней: ширина проступей «О», «С»	М	0,35	0,35-0,4	п. 4.1.12	3 ступени, разной высоты по размеру
	Лестница к главному входу в подкллиннику	1	1	0	Ширина марша лестниц «О»	М	Более 4,0	Не менее 1,35		
		0	1	1	Поручни вдоль обеих сторон на высоте «О», «С»	М		0,85-0,92	п. 4.1.14, 5.2.15	
		0	1	1	Дополнительные раздельные поручни при ширине марша 4,0 м и более «О», «С»	наличие	нет		п. 5.1.2	
		0	1	1	Высота раздельного поручня «О», «С»	М		0,85-0,92	5.2.15	
		0	1	1	Шероховатая поверхность ступеней «О», «С», «Д», «У»	соответствие	нет		п. 4.1.12	неровные
		0	1	0	Выделение цветом или фактурой краевых ступеней «О», «С», «Д»	наличие	да		п. 4.1.12	
		0	1	1	Завершение горизонтальной части поручня длиннее марша лестницы «О», «С», «Д», «У»	М		не менее 0,3	п. 5.3.3 ГОСТ Р 51261-99	
		0	1	1	Диаметр округлого сечения поручня «О», «С», «Д», «У»	М		не менее 0,05	п. 5.1.6 ГОСТ Р 51261-99	
		0	0	0	Расстояние между поручнем и стеной «О», «С», «Д», «У»	М		не менее 0,04	п. 5.1.7 ГОСТ Р 51261-99	
					То же для стены с шероховатой поверхностью «О», «С», «Д», «У»	М		не менее 0,06	п. 5.2.16	
	Лестница в трамвайногическ осе отделение	1	1	1	Размеры ступеней: ширина проступей «О», «С»	М	0,35	0,35-0,4	п. 4.1.12	2 ступени разной высоты
		1	1	1	Высота ступеней «О», «С»	М	0,10	0,12-0,15		

	1	1	0	Ширина марша лестниц «О»	М	1,5	Не менее 1,35		
	0	1	1	Поручни вдоль обеих сторон на высоте «О», «С»	М		0,85-0,92	п.4.1.14, 5.2.15	
	0	0	0	Дополнительные раздельные поручни при ширине марша 4,0 м и более «О», «С»	наличие			п.5.1.2	
	0	0	0	Высота раздельного поручня «О», «С»	М		0,85-0,92	5.2.15	
	0	1	1	Шероховатая поверхность ступеней «О», «С», «Г», «У»	соответствие	нет		п. 4.1.12	Неровные, разбитые
	0	1	1	Выделение цветом или фактурой краевых ступеней «О», «С», «Г»	наличие	нет		п.4.1.12	
	0	1	1	Завершение горизонтальной части поручня длиной марша лестницы «О», «С», «Г», «У»	М		не менее 0,3	п.5.3.3 ГОСТ Р 51261-99	
	0	1	1	Диаметр округлого сечения поручня «О», «С», «Г», «У»	М		не менее 0,05	п.5.1.6 ГОСТ Р 51261-99	
	0	0	0	Расстояние между поручнем и стеной «О», «С», «Г», «У»	М		не менее 0,04	п.5.1.7 ГОСТ Р 51261-99	
				То же для стены с шероховатой поверхностью «О», «С», «Г», «У»	М		не менее 0,06	п.5.2.16	
Наименование ОСИ (см. прим. п.5)									
2.2	Пандусы стационарные, дублирующие наружные лестницы	0	0	Уклон пандуса «К»	%		Не более 5 (1:20)	п. 4.1.14	
				Ширина между поручнями «К»	М		0,9- 1,0	п. 4.1.14	
				Отражения с поручнями с двух сторон пандуса на высоте «К» (верхний поручень)	М		0,85-0,92		
				Отражения с поручнями с двух сторон пандуса на высоте «К» (нижний поручень)	М		0,7		
				Свободная зона в верхнем окончании пандуса пандуса шириной «К»	М		1,5		
				Свободная зона в верхнем окончании пандуса глубиной «К»	М		1,5		
				Свободная зона в нижнем окончании пандуса шириной «К»	М		1,5		
				Свободная зона в нижнем окончании пандуса глубиной «К»	М		1,5		
				Свободная зона при каждом изменении направления пандуса шириной «К»	М		1,5		
				Свободная зона при каждом изменении направления пандуса глубиной «К»	М		1,5		
									Свободная зона 2,1х2,1 в местах интенсивного использования

		1	1	0	Высота площадки	м	0,2	Не более 0,025	п.4.1.9	Крыльцо 2 ступени
		1	1	0	Ширина входной площадки «К»	м	1,5	$\geq 1,50$	п. 5.1.3	
		1	1	1	Глубина входной площадки «К»	м	1,0	$\geq 1,85$	п. 5.1.3	
		0	0	0	Ширина входной площадки с пандусом «К»	м		$\geq 2,20$	п. 5.1.3	
		0	0	0	Глубина входной площадки с пандусом «К»	м		$\geq 2,20$	п.5.1.3	
		0	1	1	Обозначение символом входа, доступного для МГН, «К», «О», «С», «Г», «У»	наличие	нет		п. 5.5.1, п.5.1.6	
		0	1	1	Указатели направления пути к ближайшему доступному для МГН входу «К», «О», «С»	наличие	нет		п.5.5.1	
	Название зоны (технического средства)				Наименование ОСИ (см. прим. п.5) СП6 ГБУЗ "Городская поликлиника 38"					
2.7	Входные тамбуры	1	1	0	Ширина тамбура, при глубине не менее 2,3м «К»	м	2,8	Не менее 1,5	5.1.7.	
	Главный вход	0	1	1	Дренажные и водосборные решетки в одном уровне с поверхностью пола, ширина просветов их ячеек не более 0,013 м, длина не более 0,015 м, диаметр круглых ячеек не более 0,018 м, «К», «О», «С»	соответствие	нет		п.5.1.7	
	Вход в травматологическое отделение	1	1	0	Ширина тамбура, при глубине не менее 2,3м «К»	м	2,5	Не менее 1,5	5.1.7.	
		0	1	1	Дренажные и водосборные решетки в одном уровне с поверхностью пола, ширина просветов их ячеек не более 0,013 м, длина не более 0,015 м, диаметр круглых ячеек не более 0,018 м, «К», «О», «С»	соответствие	нет		п.5.1.7	
	Название зоны (технического средства)				Наименование ОСИ (см. прим. п.5) СП6 ГБУЗ "Городская поликлиника 38"					
2.8	Входные двери, в т.ч. тамбурные	1	1	0	Ширина в свету «К»	м	1,2	Не менее 1,2	п. 5.1.4	
	Двери в травматологическое отделение	1	1	1	Высота каждого элемента порогов «К», «С»	м	0,06	Не более 0,014		
		0	1	1	Смотровые панели в полотнах дверей, заполненные прозрачным и ударопрочным материалом «К», «О»	наличие	нет		п. 5.1.4	

		0	0	0	Нижняя часть смотровых панелей на высоте от уровня пола, «К», «О»	М		От 0,5 до 1,2	п. 5.1.4	
		0	1	1	Обозначение символом входа, доступного для МГН «К», «О», «С»	наличие	нет		п. 5.5.1, п.5.1.6	
	Название зоны (технического средства)				Наименование ОСИ (см. прим. п.5)					При замене
	Прозрачные двери на входе в здание	1	1	1	Ширина в свету «К»	М	0,87	Не менее 1,2	п. 5.1.4	
	Главный вход, Двери тамбура	1	1	0	Высота каждого элемента порогов «К», «С»	М	0,02	Не более 0,014	п. 5.5.1, п.5.1.6	
		0	1	1	Обозначение символом входа, доступного для МГН «К», «О», «С», «Д», «У»	наличие	нет		п.5.5.1	
		0	1	1	Указатели направления пути к ближайшему доступному для МГН входу «К», «О», «С», «Д», «У»	наличие	нет		п.5.5.1	
		0	1	1	Высота от уровня пола верхней части противодульной полосы, «К»,	наличие	нет	не менее 0,3	п.5.1.4	
		0	1	0	Высота яркой, контрастной маркировки на прозрачных полотнах дверей «К», «О», «С», «Д», «У»	М	0,15	Не менее 0,1	п.5.1.5	
		0	1	0	Ширина яркой, контрастной маркировки на прозрачных полотнах дверей «К», «О», «С», «Д», «У»	М	0,15	Не менее 0,2	п.5.1.5	
		0	1	0	Высота размещения яркой, контрастной маркировки на прозрачных полотнах дверей от поверхности пешеходного пути «К», «О», «С», «Д», «У»	М	1,3	1,2-1,5	п.5.1.5	
	Название зоны				Наименование ОСИ (см. прим. п.5)					
	2.9 Вестибюль	0	0	0	Контрольно-пропускные устройства и турникеты шириной в свету «К»	М		Не менее 1,0	п. 5.1.8	
		0	1	1	Звуковые информаторы по типу телефонных автоматов «С»	наличие	нет		п. 5.5.6	
		0	1	1	Текстофоны, снабженные клавиатурой и дисплеем для отображения текстовой информации (либо эквивалент этого оборудования) «Д»	наличие	нет			
3. Пути движения внутри здания										
	Название зоны (технического средства)				Наименование ОСИ (см. прим. п.5)					
3.1	Коридоры, переходы в	0	1	1	Тактильные предупредительные указатели на участках пола перед дверными	М		0,6	п.5.2.3	

Лестница на этажи	1	1	0	Поверхность ступеней ровная и шероховатая «О», «С», «Д», «У»	соответствие	да		п.5.2.9	Слеган леер
	1	1	0	Бортики по боковым краям ступеней, не примыкающим к стенам или другим устройствам для предотвращения соскальзывания трости или ноги «О», «С», «Д», «У»	наличие				
Лестница в корпусе реабилитации	1	1	0	Отражения с поручнями вдоль обеих сторон на высоте «О», «С»	М	0,92	0,85-0,92	п. 5.2.15	Отсутствую т поручни на высоте 0,9м вдоль стеклянных частей лестницы
	0	1	1	Завершающая горизонтальная часть поручня длиннее марша лестницы «О», «С»	М	0	0,27-0,33		
	0	1	1	Завершающая горизонтальная часть поручня не должна быть травмоопасной «О», «С», «Д», «У»	соответствие	нет			
	1	1	0	Диаметр округлого сечения поручня «О», «С», «Д», «У»	М	0,04	0,04-0,06	п.5.2.16	
	1	1	0	Расстояние между поручнем и стеной «О», «С», «Д», «У»	М	0,045	не менее 0,045	п.5.2.16	
	0	0	0	Расстояние между поручнем и стеной с шероховатой поверхностью «О», «С», «Д», «У»	М		не менее 0,06	п.5.2.16	
	0	0	0	Разделительные поручни при ширине марша 4,0м и более «О», «С»	наличие			п. 5.2.11	
	1	1	0	Ширина марша лестниц при отсутствии лифтов, «О»	М	1,5	Не менее 1,35	п.5.2.10; СП 118.13330.2012 п.6.9	
				Ширина марша лестниц, ведущих на жилые этажи секционных трех- и более этажных жилых зданий «О», «С»	М		Не менее 1,05	СП 54.13330.2012 п.8.2, табл.8.1	
		0	0	Открытые ступени (без подступенков) не допускаются «О», «С»	соответствие	да		п. 5.2.9	
	0	1	Рельефные обозначения этажей на поверхности поручней «С»	наличие	нет		п.5.2.16		
	0	1	Предупредительные полосы об окончании перил «С»	наличие	нет				
	1	1	Размеры ступеней: ширина проступей «О», «С»	М	0,3	0,28 - 0,35	СП 118.13330.2012 п.6.11		

	На 1,2,3 этажи	1	1	0	Высота ступеней «О», «С»	М	0,16	0,13 - 0,17	п.5.2.9	
		1	1	0	Повёрхность ступеней ровная и шероховатая «О», «С», «Д», «У»	соответствие	да			
		1	1	0	Бортики по боковым краям ступеней, не примыкающим к стенам или другим устройствам для предотвращения соскальзывания трости или ноги «О», «С», «Д», «У»	наличие	нет			
		0	1	0	Ограждения с поручнями вдоль обеих сторон на высоте «О», «С»	М	0,92	0,85-0,92	п. 5.2.15	
		0	1	0	Завершающая горизонтальная часть поручня длиннее марша лестницы «О», «С»	М	0	0,27-0,33		
		0	1	1	Завершающая горизонтальная часть поручня не должна быть травмоопасной «О», «С», «Д», «У»	соответствие	да			
		0	1	0	Диаметр округлого сечения поручня «О», «С», «Д», «У»	М		0,04-0,06	п.5.2.16	Поручень не круглый
		1	1	0	Расстояние между поручнем и стеной «О», «С», «Д», «У»	М	0,045	не менее 0,045	п.5.2.16	
		0	0	0	Расстояние между поручнем и стеной с шероховатой поверхностью «О», «С», «Д», «У»	М		не менее 0,06	п.5.2.16	
		0	0	0	Разделительные поручни при ширине марша 4,0м и более «О», «С»	наличие			п. 5.2.11	
		1	1	0	Ширина марша лестниц при отсутствии лифтов, «О»	М	1,2	Не менее 1,35	п.5.2.10; СП 118.13330.2012 п.6.9	
					Ширина марша лестниц, ведущих на жилые этажи секционных трех- и более этажных жилых зданий «О», «С»	М		Не менее 1,05	СП 54.13330.2012 п.8.2, табл.8.1	
		0	0	0	Открытые ступени (без подступенков) не допускаются «О», «С»	соответствие	да		п. 5.2.9	
		0	1	1	Рельефные обозначения ступеней на поверхности поручней «С»	наличие	нет		п.5.2.16	
		0	1	1	Предупредительные полосы об окончании перил «С»	наличие	нет			
	Лестница перехода из главного здания в здание реабилитации	1	1	0	Размеры ступеней: ширина проступей «О», «С»	М	0,28	0,28 - 0,35	СП 118.13330.2012 п.6.11	
		1	1	0	Высота ступеней «О», «С»	М	0,15	0,13 - 0,17		
		1	1	0	Повёрхность ступеней ровная и шероховатая «О», «С», «Д», «У»	соответствие	да		п.5.2.9	
		0	0	0	Бортики по боковым краям ступеней, не	наличие	нет			

		1	1	0	Свободная зона в верхнем и нижнем окончатаниях пандуса глубиной «К»	м	1,5	не менее 1,5	
		0	1	0	Отражения с поручнями с двух сторон пандуса на высоте «К» (верхний поручень)	м	0,87	0,87-0,92	п. 5.2.15
		1	1	0	Отражения с поручнями с двух сторон пандуса на высоте «К» (нижний поручень)			0,7	п. 5.2.15
		0	1	1	Завершающие горизонтальные части поручня длинее марша наклонной части пандуса «О», «К», «С»	м	0	0,27-0,33	п. 5.2.15
		1	1	0	Расстояние между поручнями	м	1,0	0,9-1,0	п. 5.2.15
		1	1	0	Поверхность покрытия пандуса нескользкая, «О», «К», «С», «Д», «У»	соответствие	да		п. 4.1.16
		0	1	1	Визуальный контраст марша пандуса с горизонтальной поверхностью начала и конца пандуса	соответствие	да		п. 5.2.14
		0	1	0	Высота колесоотбойников вдоль продольных краев маршей пандусов для предотвращения соскальзывания трости или ноги, «К», «О», «С»	м		не менее 0,05	п. 5.2.14
	Название зоны (технического средства)								
3.5	Пандусы инвентарные (сборно-разборные, откидные, выдвижные и т.д.)	0	0	0	Ширина пандуса на путях движения внутри здания «К»	м		не менее 1,5	п. 5.2.13, 5.2.1
					Уклон пандуса «К»	%		не более 5 (1:20)	
					Уклон при передаче высот пола не более 0,2 м «К»	%		не более 10 (1:10)	
	Название зоны (технического средства)				Наименование ОСИ (см. прим. п.5)				
3.6	Подъемные платформы с вертикальным / наклонным перемещением	0	0	0	Свободное пространство перед подъемными платформами шириной «К»	м		не менее 1,6	п. 4.1.14, п. 5.2.21 ГОСТ Р 51630-2000
					Свободное пространство перед подъемными платформами глубиной «К»	м		не менее 1,6	

Наименование ОСИ (см. прим. п.5)		Наименование ОСИ (см. прим. п.5)		Наименование ОСИ (см. прим. п.5)		Наименование ОСИ (см. прим. п.5)		Наименование ОСИ (см. прим. п.5)		
3.7	Название зоны (технического средства) Подъемники Мобильные	1	1	0	Подъемники Мобильные «К»	наличие	да	п. 4.1.14	С посторонне и помощью	
3.8	Название зоны (технического средства) Лифты Главного входа	1	1	0	Ширина кабины «К» Глубина кабины «К»	М	1,11 1,18	Не менее 1,7 Не менее 1,5	п. 5.2.18	3 кабины
		1	1	0	Размер рабочей поверхности кнопки «С»	соответствие	0,02	не менее 0,02 м	ГОСТ Р 51631-2008, табл.5.2.3	
		0	1	1	Идентификация рабочей поверхности кнопок: визуальная (контрастность) «С»	соответствие	нет	нет		
		0	1	1	Идентификация рабочей поверхности кнопок: тактильная (рельеф), «С»	соответствие	нет	нет		
		0	1	0	Световая и звуковая сигнализация в кабине лифта «С», «Д»	наличие	Только световая	п. 5.2.20	Нет звуковой	
		00	1	0	Световая и звуковая сигнализация у каждой двери лифта «С», «Д»	наличие	Только световая			
		0	1	1	Тактильные указатели уровня этажа у двери лифта «С»	наличие	нет			
		0	1	1	Цифровое обозначение этажа размером не менее 0,1м на контрастном фоне напротив выхода из лифта на каждом этаже «С»	наличие	нет			
		0	1	1	Цифровое обозначение этажа размером не менее 0,1м на контрастном фоне напротив выхода из лифта на каждом этаже «С»	М		Не менее 0,1м		
		1	1	0	Система двусторонней связи с диспетчером «К», «О», «С», «Д», «У»	наличие	да	п. 5.5.7		
		0	1	1	Символы доступности лифтов и других подъемных устройств «К», «О», «С», «Д», «У»	наличие	нет	п.5.5.1		
		0	1	1	Указатели направления пути к ближайшему доступному для МГН лифту и другим подъемным устройствам (в случае недоступности для МГН лифта и других подъемных устройств) «К», «О», «С»	наличие	нет	п.5.5.1		
	Лифт для МГН	1	1	0	Ширина кабины «К»	М	1,5	Не менее 1,7	п. 5.2.18	УПРАВЛЯ ЕТСЯ ЛИФТЕРО

3.10	средства) Пути эвакуации	0	1	1	Верхние и нижние ступени в каждом марше эвакуационных лестниц должны быть окрашены в контрастный цвет или применены тактильные указатели, контрастные по цвету по отношению к прилегающим поверхностям пола	соответствие	нет		П.5.2.31	
		0	1	1	Кромки ступеней или поручни лестниц на путях эвакуации должны быть окрашены краской, светящейся в темноте, или на них наклеены световые ленты «О», «С», «Г», «У»	соответствие	нет		п.5.2.31	
		1	1	0	Эвакуационные знаки пожарной безопасности, «К», «О», «С», «Г», «У»	наличие	да		п.5.5.5	нетактильн ые
		1	1	0	Указатели направления пути к ближайшему доступному для МГН эвакуационному выходу, «К», «О», «С», «У»	наличие	да		п.5.5.1	

4. Специальные требования к помещениям, местам обслуживания инвалидов

В зоне обслуживания посетителей общественных зданий и сооружений различного назначения следует предусматривать места для инвалидов из расчета не менее 5%, но не менее одного места от расчетной вместимости учреждения или расчетного числа посетителей, в том числе и при выделении зон специализированного обслуживания МГН в здании. Подходы, пути движения к объекту, входные узлы, пути движения внутри здания, санитарно-гигиенические помещения, автостоянки анкетироваться по общим требованиям, представленным в пунктах: 1 – 3, 5, 7 Анкеты.

4.1.	Название зоны (технического средства)	0	0	0	Наименование ОСИ (см. прим. п.5)					
Помещения, места приема МГН в административных зданиях										
4.1.1	Зона (зоны) обслуживания посетителей				Количество мест для инвалидов «К», «О», «С», «Г», «У»	%	5, но не менее одного места	п. 7.1.3		
	Название зоны (технического средства)				Наименование ОСИ (см. прим. п.5)					
4.1.2	Коридоры, места ожидания				Ширина коридоров, используемых для ожидания при двустороннем расположении кабинетов, «К»	м	не менее 3,2	п.7.3.5		
					Ширина коридоров, используемых для ожидания при одностороннем расположении кабинетов, «К»	м	не менее 2,8			
					При ширине коридора не более 1,8 м уширение коридора глубиной 1,8м. длиной 3,0 м через каждые 10-15м, но не менее одного на коридор	наличие		п.7.1.6		

					Глубина свободного пространства для ног	М		0,75	п.7.4.7	
					Обозначение символом доступности для МГН доступных мест на предприятиях питания, «К», «О», «С», «У»	наличие			п.5.5.1	
4.3. Оборудование мест обслуживания МГН в зданиях бассейнов										
					Наименование ОСИ (см. прим. п.5) СПб ГБУЗ "Городская поликлиника 38" Бассейн					
	Название зоны (технического средства)									
4.3.1	Помещения раздевалных	0	1	0	Площадь на одно место для занимающегося инвалида (в том числе для хранения кресла-коляски)	кв. м.	1,5	Не менее 4,5	п.7.5.17	
		0	1	0	Проход между скамьями в общих раздевалных «К»	М	1,8	Не менее 1,8	п.7.5.16	
		0	1	1	Обозначение символом доступности для МГН доступных мест для переодевания, «К», «О», «С»	наличие символа	нет		п.5.5.1	
4.3.2	Ванны бассейнов	0	1	1	Горизонтальные поручни вдоль стен зала бассейна и на входах в зал из раздевалок и душевых на высоте «О», «С»	М		От 0,9 до 1,2 для детей 0,5	п.7.5.12	

		0	0	0	Обходная дорожка по периметру ванн бассейна шириной «К»	М	нет	Не менее 2,0	п.7.5.14	
		0	0	0	Контрастная полоса относительно цвета обходной дорожки по всему периметру края ванны бассейна «С»	наличие	нет			
		0	1	1	Тактильные полосы на основных маршрутах движения и на обходных дорожках бассейна «С»	наличие	нет		п.7.5.12	
		0	1	1	Ширина тактильных полос на основных маршрутах движения и на обходных дорожках бассейна «С»	М	да	не менее 1,2 м		
		0	1	0	Лестница с размерами: подступенков – 0,14 м и проступей – 0,3 м в мелкой части бассейна «О»	соответствие	да		п.7.5.13	
		0	1	1	Обозначение символом доступности для МГН доступности бассейна «К», «О», «С»	наличие символа	нет		п.5.5.1	

4.4. Оборудование мест обслуживания МГН в зданиях зрелищных (спортивно-зрелищных) учреждений. Для инвалидов рекомендуется делать доступными помещения зрительского комплекса: вестибюль, гардероб, санузел, фойе, буфеты, коридоры и кулуары перед зрительным залом

Название зоны (технического средства)				Наименование ОСИ (см. прим. п.5)						
4.4.1	Зрительный зал	0	0	0	Пандус для подъема на сцену: ширина между поручнями «К»	М		Не менее 0,9	п.7.6.7	
					Пандус для подъема на сцену: уклон «К»	%		не более 8,3 (1:12)	п.7.6.7	
					Отражения с поручнями лестниц и пандусов, ведущих на сцену, с одной стороны, (нижний поручень) на высоте «К»	М		0,9	п.7.6.7	
					Отражения с поручнями лестниц и пандусов, ведущих на сцену, с одной стороны, (верхний поручень) на высоте «К»	%		не более 8,3 (1:12)	п.7.6.2	
					Пандусы в залах, ведущие к местам инвалидов в ярусных амфитеатрах с уклоном «К»	наличие				
					Пандусы, ведущие к местам в ярусных амфитеатрах, должны иметь перила по стенам «К», «О», «С», «Д», «У»	наличие				
					Пандусы, ведущие к местам в ярусных амфитеатрах, должны иметь подступы ступеней «К», «О», «С», «Д», «У»	наличие				
					Количество мест для людей на креслах-колясках в зрительных залах, на трибунах спортивно-зрелищных учреждений «К»	%		не менее 1,0	7.1.7	

					Глубина выделенного места для людей на креслах-колясках, «К»	м	не менее 1,25	п.7.1.7	
					Ширина выделенного места для людей на креслах-колясках, «К»	м	не менее 0,85	п.7.1.7	
					Ширина прохода между рядами, где сидят инвалиды, «К»	м	не менее 1,6	п.7.5.3	
					Наличие мест на стадионах перед трибунами, «О», «С», «Д», «У»	наличие		п.7.5.2	
					Расположение мест для инвалидов вблизи эвакуационных выходов, «О», «С», «Д», «У», «У»	соответствие		п.7.5.3	
					Количество кресел с смонтированными системами индивидуального прослушивания, в зрительных залах вместимостью более 50 чел., оборудованных фиксированными сиденьями «Д»	%	не менее 5	п. 7.1.11	
					Индивидуальные контур или другие индивидуальные беспроводные устройства «Д»	наличие		п. 7.1.12	
					Площадка для размещения переводчика жестового языка «Д»	наличие		п. 7.6.6, 7.7.3	
					Зона для выгула собак поводчрей, на спортивных, спортивно-зрелищных и физкультурно-оздоровительных объектах «С»	наличие		п.7.5.5	
					Дублирование звуковой информации текстовой информацией «К», «О», «С», «Д», «У»	наличие		п. 7.5.6	
					Обозначение символом доступности для МГН доступности специально оборудованных мест в зрительном зале «К», «О», «С»	наличие		п.5.5.1	
4.5. Оборудование мест обслуживания МГН в зданиях и помещениях учебно-воспитательного назначения									
					Наименование ОСИ (см. прим. п.5)				
					Название зоны (технического средства)				
4.5.1	Актовые и зрительные залы	0	0	0	Количество мест в актовых и зрительных залах неспециализированных образовательных учреждений для инвалидов на креслах-колясках из расчета общего количества мест в зале, «К»:	количество			
	образовательных учреждений				50-150 мест	количество	3-5		П.7.2.4

	Название зоны (технического средства)			Наименование ОСИ (см. прим. п.5) СП6 ГБУЗ "Городская поликлиника 38"				
4.6.3	Травмпункт	1	1	0	Травмпункт должен размещаться на I этаже, «К», «О», «С», «У»	соответствие	да	п.7.3.4
	Название зоны (технического средства)				Наименование ОСИ (см. прим. п.5)			
4.6.4	Кабинеты врачей	1	1	0	Оснащение световыми сигналами вызова пациентов	соответствие	да	п.7.3.3
	Название зоны (технического средства)				Наименование ОСИ (см. прим. п.5)			
4.6.5	Процедурные	1	1	0	Оснащение световыми сигналами вызова пациентов	соответствие	да	
	Название зоны (технического средства)				Наименование ОСИ (см. прим. п.5)			
4.6.6	Зал лечебных и прязевых ванн	1	1	0	Один из отсеков должен быть приспособлен для инвалида на кресле колеске	соответствие	да	7.3.6
	Название зоны (технического средства)							

4.7. Оборудование мест обслуживания МГН в культовых, ритуальных и мемориальных зданиях и сооружениях (п.7.6.22- на территориях кладбищ и некрополей должен быть обеспечен доступ МГН к участкам погребений, колумбариям; к зданиям администрации, торговли, питания, к водоразборным устройствам, и чашам для полива, к выставочным участкам, к мемориальным объектам общественного назначения, общественным туалетам)

	Название зоны (технического средства)				Наименование ОСИ (см. прим. п.5)			
4.7.1	Вход на территорию кладбищ и некрополей				У входа на территорию кладбищ и некрополей наличие мнемосхем планировки, «С»	наличие		п.7.6.23
	Название зоны (технического средства)				Наименование ОСИ (см. прим. п.5)			
4.7.2	Места возложения цветов, венков				Расстояние от кромки пути движения до мест возложения венков, цветов «К»	М	не более 0,6	п.7.6.21
	Название зоны				Высота возложения венков, цветов «К»	М	От 0,6 до 1,2	
	Название зоны				Наименование ОСИ (см. прим. п.5)			

	(технического средства)								
4.7.3	Зоны размещения сидя в зданиях				Количество мест для инвалидов на креслах-колясках, «К»	%		Не менее 3	п.7.6.20
	Название зоны (технического средства)				Наименование ОСИ (см. прим. п.5)				
4.7.4	Помещения для совершения обрядов				Расстояние от кромки пути движения до мест установки икон, лампад и т.п., «К»	м		Не более 0,6	п.7.6.21
					Высота установки икон, лампад и т.п., «К»	м		0,6-1,2	п.7.6.21
					Ширина (фронт) подхода к месту поклонения, «К»	м		Не менее 0,9	п.7.6.21

4.8. Расположение внутреннего оборудования и устройств в помещениях

	Название зоны (технического средства)								
4.8.1	Помещения В коридорах расположены автоматы электронной очереди	1	1	0	Расположение приборов для открывания и закрывания дверей, горизонтальных поручней, ручек, кранов, кнопок различных аппаратов, отверстия питьевых, торговых и билетных автоматов, отверстия для чип-карт, терминалы, рабочие дисплеи и прочие устройства, которыми могут воспользоваться МГН на высоте, «К», «О», «С»	м	1,0	От 0,85 до 1,1	п.5.4.2
		1	1	0	То же на расстоянии от боковой стены, «К», «О», «С»	м	0,4	Не менее 0,4	п.5.4.2
		1	1	1	Высота расположения выключателей и розеток, «К», «О», «С»	м	1,5	Не более 0,8	п.5.4.2

5. Санитарно-гигиенические помещения

(п.5.3.1. Во всех зданиях, где имеются санитарно-бытовые помещения, должны быть предусмотрены специально оборудованные для МГН места в раздевалках, универсальные кабины в уборных и душевых)

	Название зоны (технического средства)				Наименование ОСИ (см. прим. п.5)				
5.1	Кабина в общей уборной	0	0	0	Доля доступных для МГН кабин в общем количестве кабин уборных, «К», «О», «С», «Л», «У»	%		не менее 7	п.5.3.2
					Пространство для кресла-коляски рядом с унитагом шириной «К»	м		Не менее 0,75	п.5.3.3 рис.Д.11
					Ширина кабины «К»	м		Не менее 1,65	

	1	1	0	Опорные поручни около унитаза «О», «К»	наличие	да		п. 5.3.3 рис.Д.11	
	0	1	1	Крючки для одежды, костюлей и других принадлежностей «К», «О», «С», «Д», «У»	наличие	нет		п.5.3.3 рис.Д.11	
	1	1	0	Опорные поручни около умывальника «О», «С», «К»	наличие	да		п.5.3.3 рис. Д11, СНИП 35-01-20013.67	
	0	0	0	Высота расположения писсуара «К»	м		0,4	п. 5.3.3	
	1	1	0	Система тревожной сигнализации, обеспечивающая связь с помещением постоянного дежурного персонала (поста охраны или администрации объекта) «К», «О», «С», «Д», «У»	наличие	да		п. 5.3.6	
	0	1	1	Обозначение у дверей кабины символом доступности кабины для инвалидов, в том числе рельефным, на высоте 1.35 м	наличие	нет		п.5.3.6	
	0	0	0	Указатели направления пути к ближайшей доступной для МГН туалетной кабине (в случае недоступности туалетной кабины для МГН) «К», «О», «С», «Д», «У»	наличие			п.5.5.1	
	0	0	0	Число рельефным, на высоте 1.35 м «К», «О», «С», «Д», «У»					
	1	1	0	Ширина «К»	м	0,9			
	1	1	0	Глубина «К»	м	1,5	Не менее 2,25	п. 5.3.3 рис.Д.11	
	1	1	0	Ширина двери кабины «К»	м	0,57	Не менее 0,9	п. 5.3.3 рис.Д.11	
	1	1	0	Направление открывания двери кабины «К», «О», «С», «Д», «У»	-	наружу	Наружу	п.5.3.3	
	1	1	0	Опорные поручни около унитаза «О», «К»	наличие	нет		п. 5.3.3 рис.Д.11	
	0	1	1	Крючки для одежды, костюлей и других принадлежностей «К», «О», «С», «Д», «У»	наличие	нет		п.5.3.3 рис. Д.11	
	1	1	0	Опорные поручни около умывальника «О», «С», «К»	наличие	нет		п.5.3.3 рис. Д11, СНИП 35-01-20013.67	
	0	0	0	Высота расположения писсуара «К»	м		0,4	п. 5.3.3	
	1	1	1	Система тревожной сигнализации, обеспечивающая связь с помещением постоянного дежурного персонала (поста охраны или администрации объекта) «К», «О», «С», «Д», «У»	наличие	нет		п. 5.3.6	
	0	1	1	Обозначение у дверей кабины символом доступности кабины для инвалидов, в том числе рельефным, на высоте 1.35 м «К», «О», «С», «Д», «У»	наличие	нет		п.5.3.6	

		0	0	1	Указатели направления пути к ближайшей доступной для МПН туалетной кабине (в случае недоступности туалетной кабины для МПН) «К», «О», «С», «Д», «У»	наличие	нет		п.5.1	
	Название зоны (технического средства)				Наименование ОСИ (см. прим. п.5) СПб ГБУЗ "Городская поликлиника 38"					
5.3	Кабина душевая закрытая	0	0	0	Количество доступных кабин с пространством для подъезда кресла-коляски	количество		Не менее одной	п.5.3.4	
	В помещении бассейна реабилитационного отделения				Ширина двери кабины «К»	м		0,9	п.5.3.3	
					Направление открывания двери кабины «К», «О», «С», «Д», «У»	соответствие		Наружу		
					Вход в кабину непосредственно из гардеробной «О», «С»	соответствие			п.5.3.5	
					Нескользящий пол «С», «О», «К», «Д», «У»	соответствие				
					Ширина поддона (трапа) без порога не менее «К», «О», «С»	м		не менее 0,9		
					Глубина поддона (трапа) без порога не менее «К», «О», «С»	м		не менее 1,5		
					Высота переносного или складного сиденья «К», «О», «С»	м		0,48		
					Ручной душ	наличие			п.5.3.5	
					Настенные поручни	наличие				
					Кран с рычажной рукояткой и термостатом (или автоматические и сенсорные краны бесконтактного типа)	наличие			п.5.3.9	
					Глубина сиденья «О», «С», «К»	м		не менее 0,48		
					Длина сиденья «О», «С», «К»	м		не менее 0,85	п.5.3.5	
					Размеры кабины в плане: ширина «К»:	м		Не менее 1,8	п.5.3.7. табл.1	
					Глубина «К»	м		Не менее 1,8		
					Ширина двери кабины «К»	м		0,9	п.5.3.3	
					Система тревожной сигнализации, обеспечивающая связь с помещением постоянного дежурного персонала (поста охраны или администрации объекта) «К», «О», «С», «Д», «У»	наличие			п.5.3.6	

				охраны или административии объекта) «К», «О», «С», «Д», «У»					
	0	1	1	Обозначение у дверей кабины символом доступности кабины для инвалидов, в том числе рельефным, на высоте 1.35 м «К», «О», «С», «Д», «У»	наличие	нет		п.5.3.6	
	0	1	0	Ширина проходов между рядами для шкафов гардеробных со скамьями (с учетом скамей) «К»	м	1,5	Не менее 2,4	п.5.3.8	
				То же, без скамей «К»	м		Не менее 1,8	п.5.3.8	
				Ширина проходов между рядами кабин «К»	м		Не менее 1,8	п.5.3.8	
				Нескользящий пол «С», «О», «К», «Д», «У»	соответствие	нет		п.5.3.5	
	1	1	1						

6. Специальные требования к местам проживания инвалидов (в гостиницах, отелях, пансионатах, кемпингах и т.п. планировку и оборудование 5% жилых номеров следует предусматривать универсальными, с учетом расселения любых категорий посетителей, в том числе инвалидов. Подходы, пути движения к объекту, входные узлы, пути движения внутри здания, санитарно-гигиенические помещения, автостоянки анкетировуются по общим требованиям, представленным в пунктах: 1 – 3, 5, 7 Анкета).

	Название зоны (технического средства)			Наименование ОСИ (см. прим. п.5)					
6.1	Вход в квартиру, передние, холлы, прихожие, коридоры в многоквартирных домах			Ширина проема в свету входной двери в квартиру «К»	м		Не менее 0,9	п.6.1.8	
				Высота каждого элемента порога входной двери «К», «О»	м		Не более 0,014	п.6.1.6	
				Ширина перелной (с возможностью хранения кресла-коляски) «К»	м		не менее 1,4	п.6.2.10	
				Ширина внутриквартирных коридоров «К»	м		не менее 1,15		
	Название зоны (технического средства)								
6.2	Жилые комнаты			Размер жилого помещения для инвалида, передвигающегося на кресле-коляске «К», «О»	м		Не менее 16	п.6.2.6	
				Ширина проема в чистоте межкомнатных дверей «К»	м		Не менее 0,8	п.6.1.8	

	Название зоны (технического средства)												
6.3	Кухни				Площадь «К»	м		Не менее 9	п.6.2.9				
					Ширина проема в свету двери «К»	м		Не менее 0,9	п.6.1.8				
					Высота каждого элемента порога «К», «О»	м		Не более 0,014	п.6.1.6				
	Название зоны (технического средства)												
6.4	Санитарно-гигиенические помещения				Ванная комната или совмещенный санузел, ширина «К»	м		2,2	п.6.1.7				
					Ванная комната или совмещенный санузел, глубина «К»	м		2,2					
					Уборная, ширина «К»	м		1,2					
					Уборная, глубина «К»	м		1,6					
					Ширина дверного проема «К»	м		Не менее 0,8	п.6.1.8				
					Высота каждого элемента порога «К», «О»	м		0,014	п.6.1.6				
	Название зоны (технического средства)												
6.5	Валконы, лоджки				Ширина дверного проема в свету «К», «О»	м		Не менее 0,9	п.6.1.8				
					Высота каждого элемента порога «К», «О»	м		Не более 0,014	п.6.1.6				
					Высота ограждения «К», «О»	м		1,15-1,2					
					Расстояние от наружной стены до ограждения балкона/лодки не менее, «К», «О»	м		1,2-1,4	п.6.1.6				
7. Автостоянки													
	Наименование ОСИ (см. прим. п.5)												
7.1	Индивидуальные автостоянки на участке около или внутри зданий учреждений обслуживания	0	1	1	Места для автотранспорта инвалидов «К», «О»	%		Не менее 10% мест от общего количества (но не менее одного места), в том числе 5% мест для автотранспорта инвалидов на креслах-колясках	п.4.2.1				

	0	1	1	Расстояние от стоянки автотранспорта инвалида до входа в учреждение «К», «О»	М	20	Не далее 50	п. 4.2.2	
				Расстояние от стоянки автотранспорта инвалида до входа в жилое здание «К», «О»	М		Не далее 100		
	0	1	0	Ширина зоны для парковки «К»	М		3,6	п. 4.2.4	
	0	1	1	Длина зоны для парковки «К»	М		6,0		
	0	1	1	Обозначение места стоянки автомашины инвалида на кресле-коляске знаком на поверхности дорожного покрытия «К»	наличие	нет		п. 4.2.1	
	0	1	1	Обозначение места стоянки автомашины инвалида на кресле-коляске знаком на вертикальной поверхности (стене, столбе, стойке) «К»	наличие	нет			
	0	1	1	Высота знака обозначения места стоянки на вертикальной поверхности	М		Не менее 1,5	4.2.1	

Примечание:

1. В случае если зона, элемент зоны, техническое средство не предусмотрены Анкетой, создается новая строка, с соответствующим порядковым номером и заполняются все графы Анкеты. Графы 7,8,9 определяются организацией самостоятельно в соответствии с нормативными требованиями по согласованию со службой заказчика, ОСЭН, Центром.
2. В случае наличия зон, элементов зон одинаковых по названию (лестница, коридор, пандус) им присваиваются порядковые номера (внутренняя лестница №1; внутренняя лестница №2, внутренняя лестница №3) и по каждой из этих зон заполняются соответствующие графы Анкеты.
3. В случае если ОСИ имеет несколько действующих входных узлов, один из них обследуется с учетом потребностей всех категорий инвалидов, включая инвалидов, использующих для передвижения кресла-коляски. Остальные входные узлы должны быть обследованы с учетом потребностей МПН, за исключением инвалидов, использующих для передвижения кресла-коляски.
4. При заполнении п.1.1. анкеты «Пути пешеходного движения» необходимо учитывать следующее. Анкетированию подлежат пути пешеходного движения, находящиеся на земельном участке организации, а также пешеходные пути, находящиеся за пределами земельного участка, и ведущие к организации (участки пешеходных путей от организации до ближайших остановок наземного пассажирского транспорта, а также ближайших станций метрополитена, находящихся не далее 500 метров от организации).
5. В случае если зона, элемент зоны, техническое средство не находится в ведении анкетированного учреждения, то в поле «Наименование ОСИ» указывается наименование ОСИ (если известно его наименование) в чьем ведении находится данная зона, элемент зоны, техническое средство. В случае если наименование ОСИ неизвестно представляется «не знаю». Замеры параметров по данным зонам осуществляются и заполняются сотрудниками, проводящим анкетирование.
6. При заполнении п.1.1. анкеты «Пути пешеходного движения» обследованию подлежит путь от ближайшей остановки городского транспорта до места получения услуги, либо проживания МПН.
7. Анкетирование (определение доступности от входной площадки до квартиры инвалида) подезда жилого дома производится в соответствии с разделами 2, 3 анкеты.

Генеральный директор ООО «КРОСС-ЭНЕРГО СІР»
 Заполнил Анкету: _____

телефон _____

Согласовано: _____

телефон _____

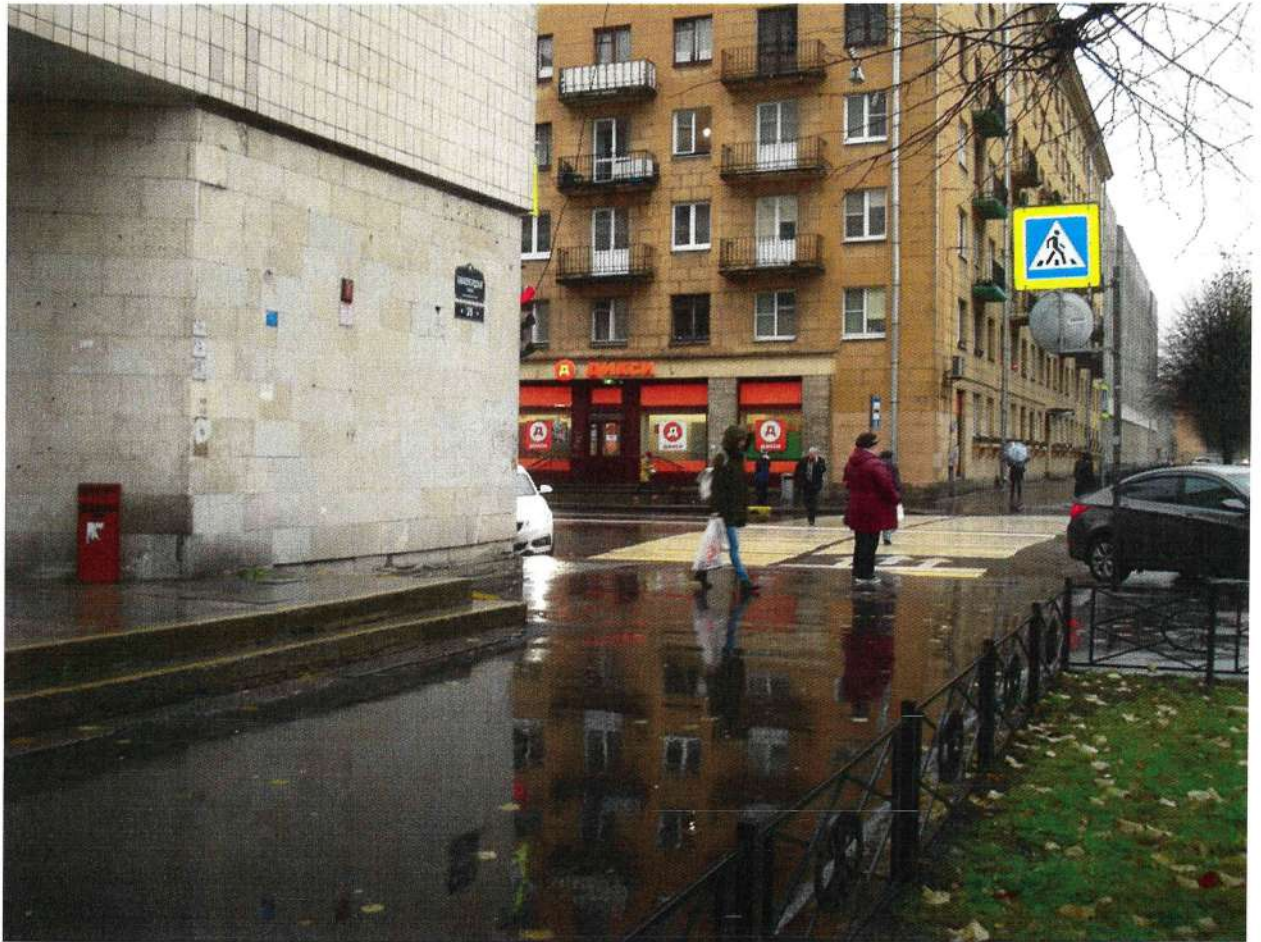
Должность руководителя обследованного объекта _____

Пономарева М.А.
 ФИО
 Глазырин А.А.
 ФИО



« _____ » _____ 201_ г.
 « _____ » _____ 201_ г.

Пешеходные пути к поликлинике

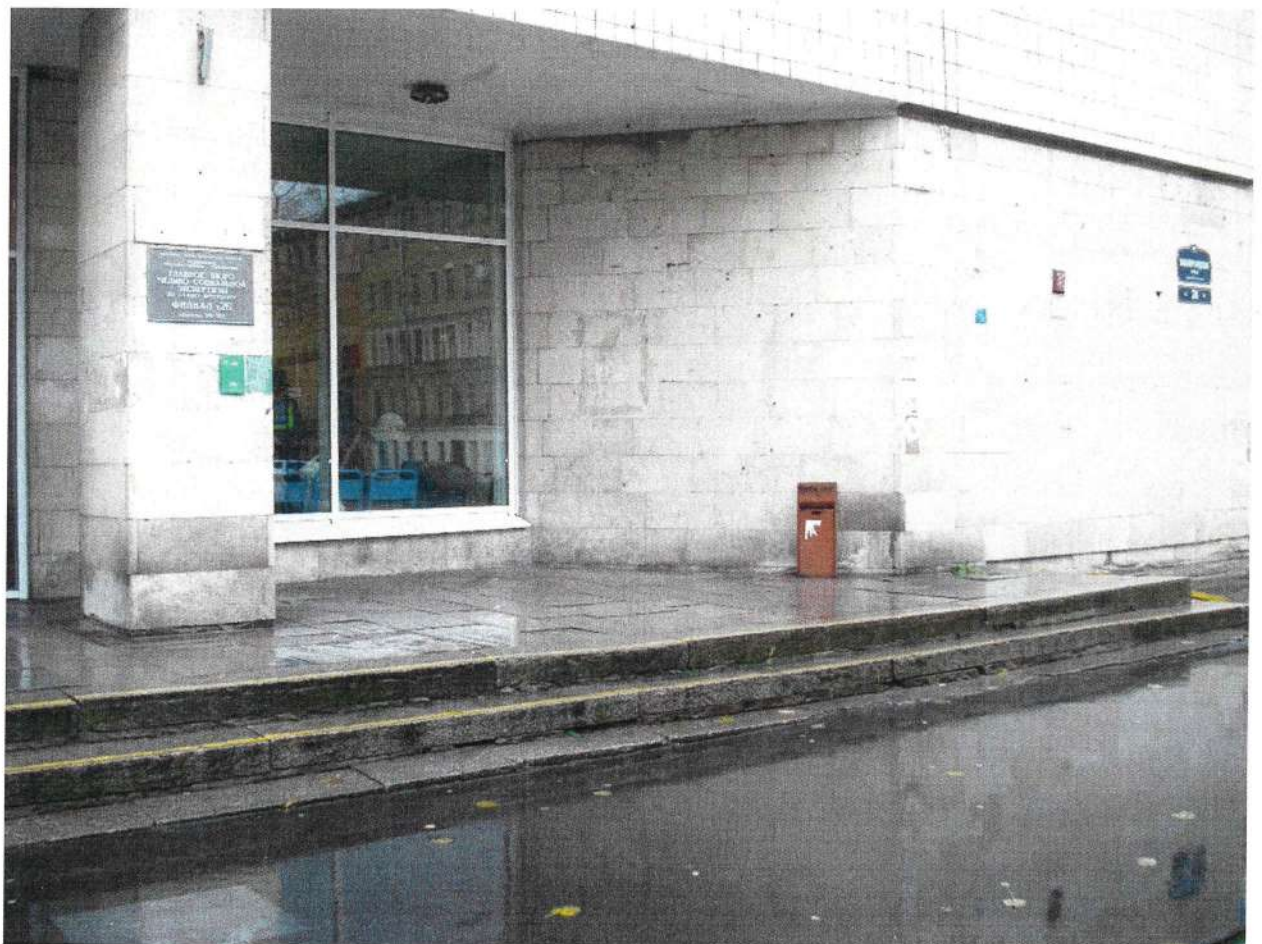






Главный вход в поликлинику





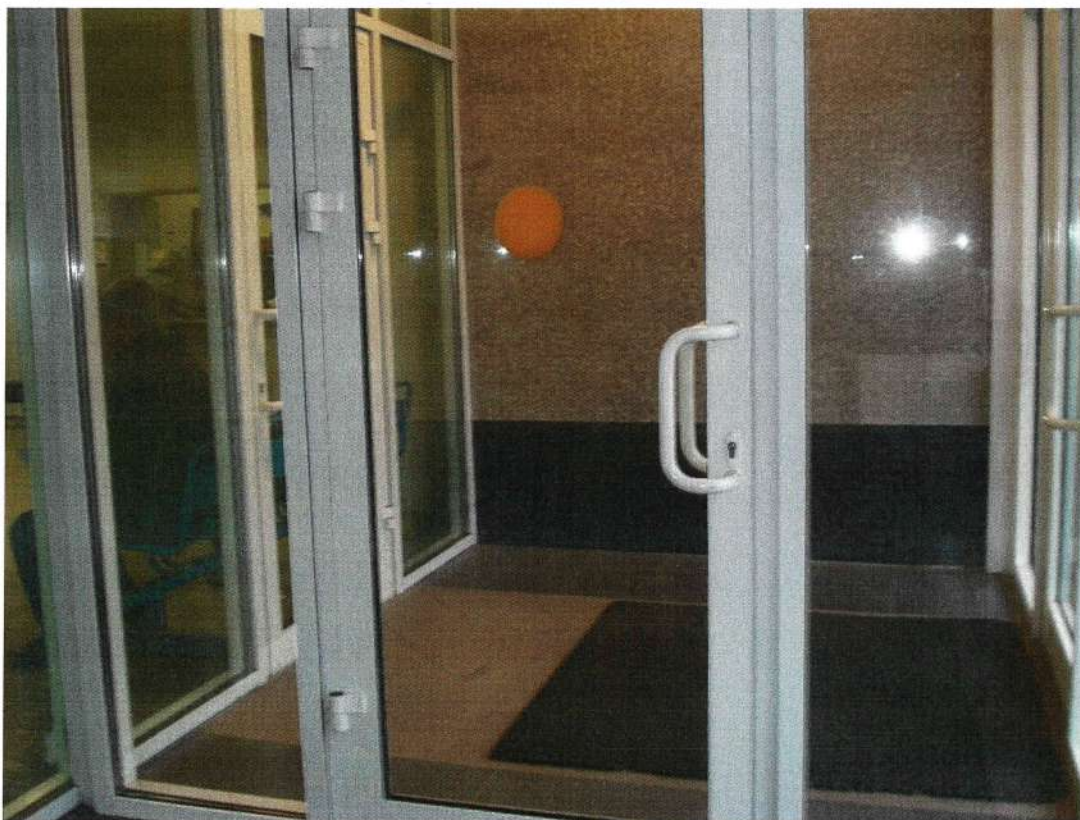
Двери входа в поликлинику



Кнопка вызова помощи



Тамбур входа в поликлинику



Выход из поликлиники





Вход в травматологическое отделение с улицы



Вход в травматологическое отделение



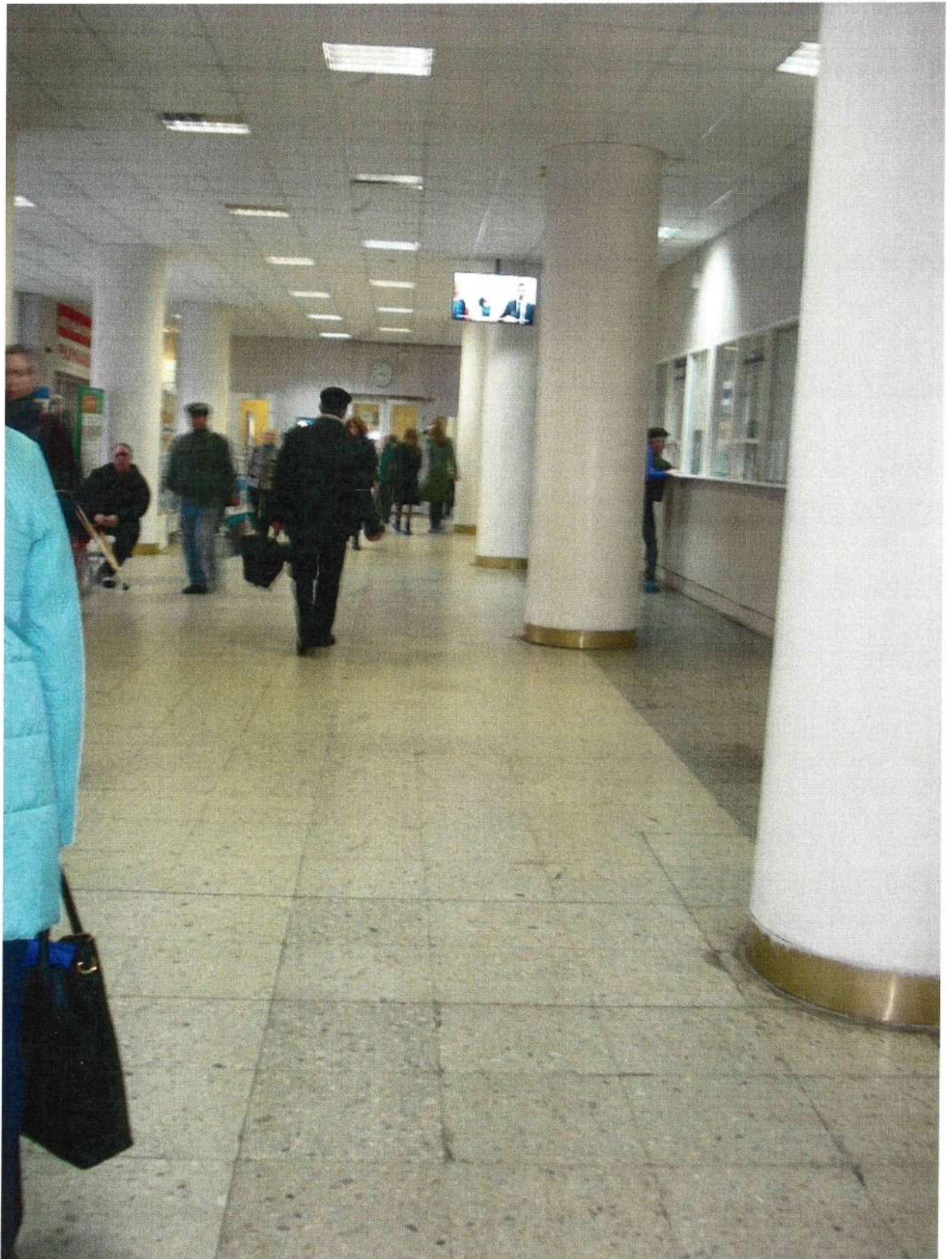
Регистратура поликлиники



Стойка администратора поликлиники



Вестибюль 1-го этажа





Вход их холла на лестницу на этажи





Коридор перехода в здание реабилитационного отделения



Туалеты на этажах





Холлы поэтажные

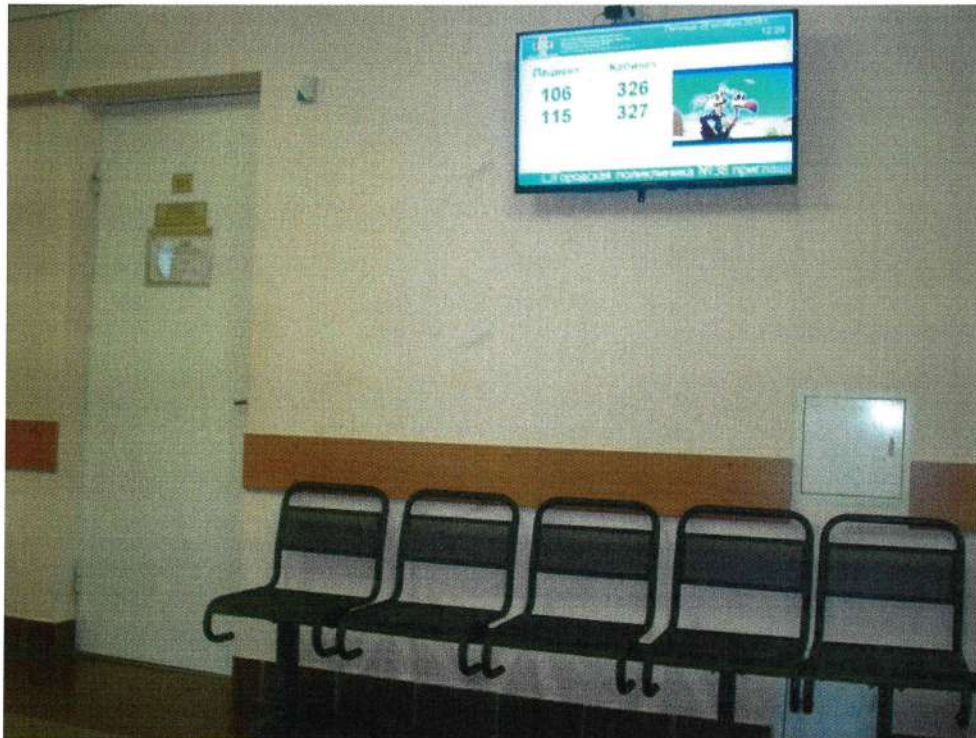




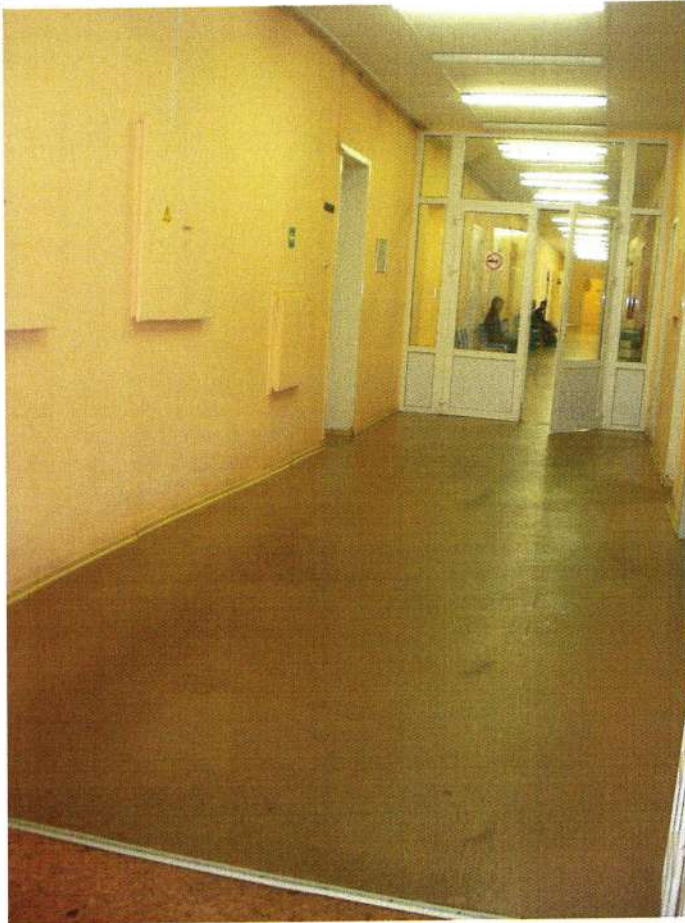
Двери кабинетов приема врачей



киоск электронной очереди



Коридоры поэтажные







Регистратура стоматологического отделения



Кабинет врача





Выход с этажей на лестницу







Лифты



Лестница в реабилитационном отделении





Лифт в реабилитационном отделении



Лифт в реабилитационном отделении



Лестница на этажи ЛФК



Лифт на 2-м этаже отделения ЛФК



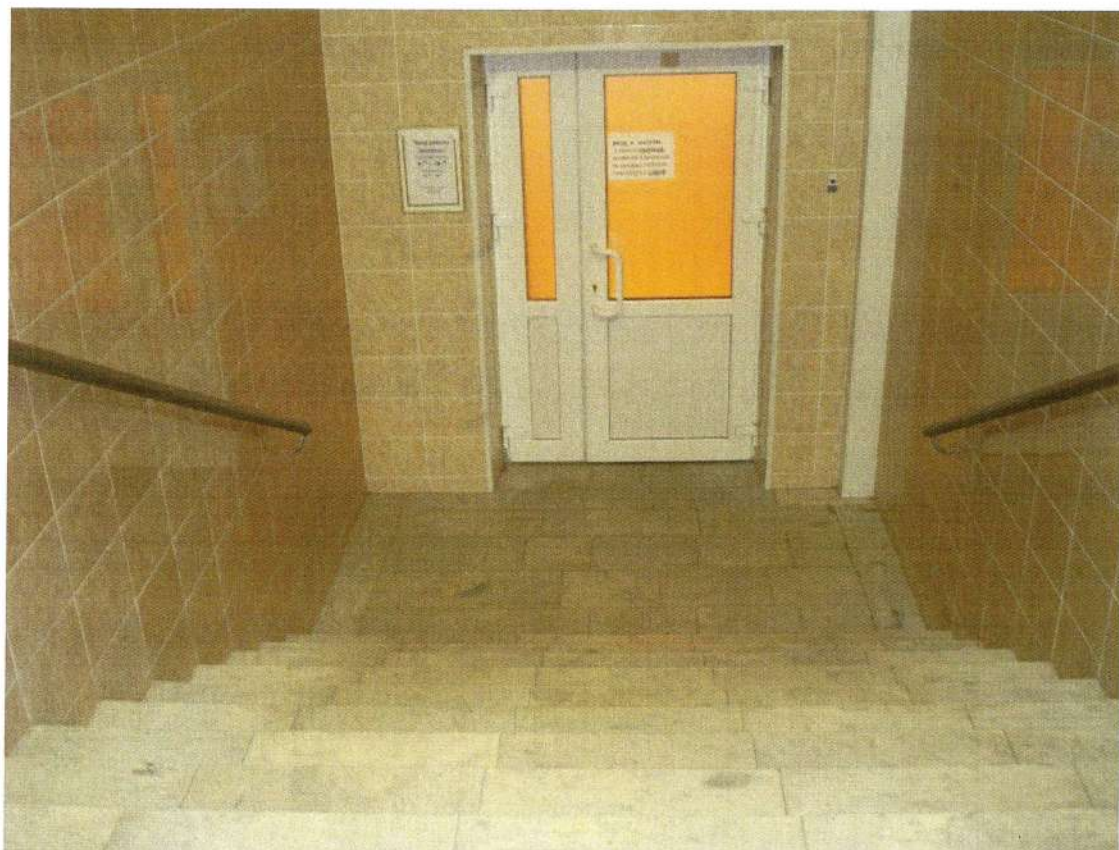
Коридоры в реабилитационном отделении



Вход в бассейн



Лестница входа в помещение холла бассейна



Бассейн



Холл перед раздевалками в бассейн



Мужская раздевалка в бассейне



Туалет в мужской раздевалке





Душевая в мужской раздевалке



Женская раздевалка в бассейне



Душевая в женской раздевалке



Женский туалет



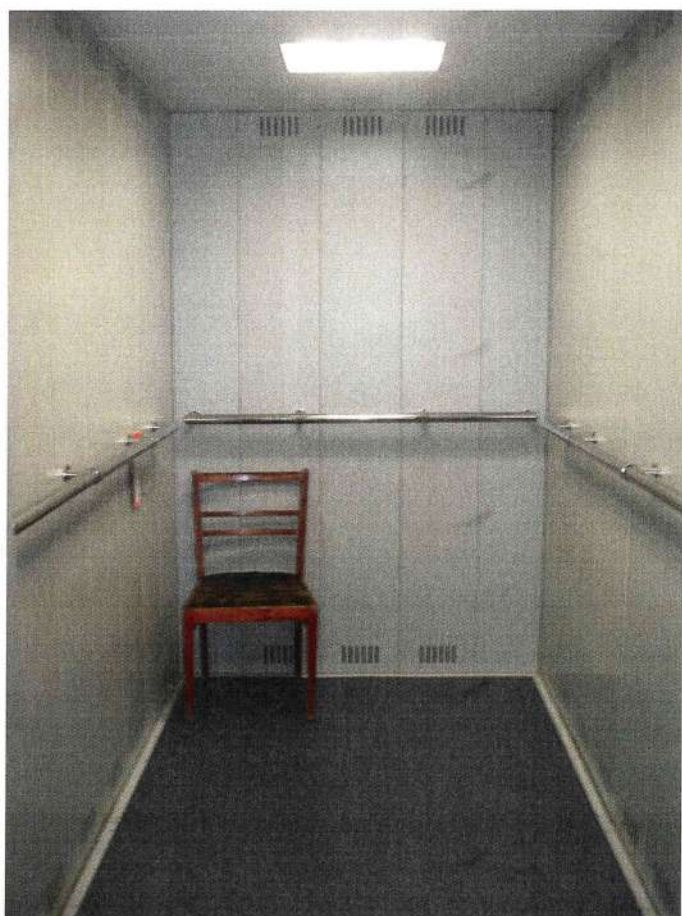
Лестница эвакуационного выхода



Мобильный гусеничный подъемник



Лифт грузовой (для МГН)



Туалет для МГН в отделении травматологии



СПРАВКА

Перечень мероприятий по обеспечению доступности СПб ГБУЗ "Поликлиника 38" по адресу :г.Санкт-Петербург, ул.Кавалергардская, д.26 для инвалидов и других маломобильных групп населения

По итогам проведенного анкетирования объекта на предмет доступности для инвалидов и других маломобильных групп населения (МГН), установлено, что доступность инвалидов, в том числе передвигающихся в кресле-коляске, в получении медицинских услуг на данном адресе самостоятельно ВОЗМОЖНО с учетом проведения мероприятий по адаптации входной группы и установки системы средств информационной поддержки на всех путях движения МГН внутри здания.

Требования СП 59-13330-2012 необходимо учитывать при проектировании новых, реконструированных, подлежащих капитальному ремонту и приспособляемых зданий и сооружений.

В случае невозможности полного приспособления объекта для нужд МГН при реконструкции, капитальном ремонте, следует осуществлять проектирование в рамках "разумного приспособления" при согласовании задания на проектирование с территориальными органами социальной защиты населения соответствующего уровня с учетом мнения общественных объединений инвалидов.

В зависимости от объемно-планировочных решений здания, от расчетного числа маломобильных посетителей, функциональной организации учреждения обслуживания следует применять одно из двух вариантов форм обслуживания:

Вариант "А" (универсальный проект)- доступность для инвалидов любого места в здании, общих путей движения и мест обслуживания- не менее 5% общего числа таких мест, предназначенных для обслуживания.

Вариант "Б" (разумное приспособление)- при невозможности доступного оборудования всего здания выделение в уровне входа специальных помещений, приспособленных для обслуживания инвалидов, с обеспечением всех видов услуг, имеющихся в этом здании.

Для устранения недостатков необходимо провести следующие мероприятия:

№	Зона (место) проведения мероприятий	Наименование мероприятий по обеспечению доступности	Основание мероприятий СП 59-13330-2012
1	2	3	4
	Входной узел здания		
1.	Главный вход в здание	Вход необходимо оборудовать элементами информации об объекте с режимом работы и информацией о наличии кнопки вызова помощи и доступности здания для МГН. Разместить информацию о доступности объекта для МГН (все категории или нет). Тактильная вывеска с режимом работы с повтором по Брайлю), световой маяк с	п.4.1.1

		информацией о доступности объекта.	
		Кнопка вызова помощи находится при входе в здание, но инвалид на коляске не сможет ею воспользоваться без посторонней помощи-необходимо преодолеть ступени лестницы. Пандус отсутствует .	П.5.4.2.
	Лестница наружная	Оборудовать поручни вдоль лестницы на высоте 0,9м. При ширине лестницы в здании 4,0 м и более следует устанавливать дополнительно разделительные поручни по ГОСТ Р 51261. Лестница должна дублироваться пандусом .	п.5.1.2, п. 4.1.14
	Входная дверь и дверь тамбура	Размер входной двери в ширину должен быть не менее 1,2 м в свету, на адресе 0,87 м.	П.5.1.4.
		Прозрачные двери на входе необходимо выполнять из ударопрочного материала. На прозрачных полотнах дверей следует предусматривать яркую контрастную маркировку высотой не менее 0,1м и шириной не менее 0,2м расположенную на высоте 1,2-1,5 м . Нижняя часть стеклянных дверных полотен на высоту 0,3м от уровня пола должна быть защищена противоударной полосой. Дверные наличники или края дверного полотна и ручки рекомендуется окрашивать в отличные от дверного полотна контрастные цвета .	П.5.1.4, п 5.1.5.
		Дренажные и водосборные решетки, устанавливаемые в полу тамбуров или входных площадок, должны устанавливаться в уровне с поверхностью покрытия пола. Ширина просветов их ячеек не должна превышать 0,013 м, а длина 0,015 м. Предпочтительно применение решеток с ромбовидными или квадратными ячейками. Диаметр круглых ячеек не должен превышать 0,018 м. Ковровые покрытия на путях движения должны быть закреплены.	П.5.1.7., п.5.2.8.
2.	Вестибюль	Установка мнемосхемы для "С" (слепых), ГДЕ БУДЕТ ОБОЗНАЧЕНЫ все значимые места учреждения (регистратура, гардероб, туалет для МГН, необходимые кабинеты). Мнемосхемы поэтажные. Устанавливается на расстоянии 3-5 м от входа. Установка бегущей строки "Г" (глухих) и "К",»О"	п.5.5.6.
		Стойка администратора, гардероб, регистратура - необходимо идентифицировать символами доступности, указателями направления расположения основных зон- регистратуры, гардероба, санузла для МГН . Визуальная информация должна располагаться на контрастном фоне на высоте от 1,5 м до 4,5 м .	П.5.5.3, п. 5.5.6.

3.	Лестница на этажи главного здания и здания реабилитационного центра	Участки пола на путях движения за 0,3 м перед дверными проемами и входами на лестницы должны иметь предупреждающие указатели. Тактильные указатели напольные перед лестницами следует выполнять по ГОСТ Р 52875	П.5.2.3., П.5.2.12
		Крайние ступени лестниц должны быть выделены цветом или фактурой шириной 100 мм	П.4.1.12.СП59.13330.2012
		Завершающие горизонтальные части поручня должны быть длиннее марша лестницы на 0,3м и иметь не травмирующее завершение. Существующие поручни на главной лестнице не имеют горизонтальной части поручня	П.5.2.15
		На верхней или боковой, внешней по отношению к маршу, поверхности поручней перил должны предусматриваться рельефные обозначения этажей, а также предупредительные полосы об окончании перил	П.5.2.16
		На лестничных маршах поэтажные тактильные таблички с номером этажа.	П.5.5.1.
	Двери выходов на лестницу с этажей	Дверные наличник или края дверного полотна и ручки рекомендуется окрашивать в отличные от дверного полотна контрастные цвета	П.5.1.5.
		Предусмотреть тактильные пиктограммы и таблички с информацией, необходимые для МГН ("Выход на лестницу на 2,3,4 этажи, "Стрелка", "Регистратура", "Гардероб", "Стрелка в Туалет", "Туалет для инвалидов) и т.п.	П.5.5.2.; п.5.5.1
4.	Лифт главного здания, лифт реабилитационного центра	Лифт не приспособлен для слепых и слабовидящих- отсутствует звуковая информация в кабине лифта, у каждой двери лифта должны быть тактильные указатели уровня этажа. В проеме лифта на высоте 1,5м должно быть цифровое обозначение этажа не менее 0,1м, контрастное по отношению к фону стены. Кнопки лифта должны быть тактильными. Кнопка вызова лифта на каждом этаже должна быть выделена пиктограммой. Напротив выхода из лифта на высоте 1,5м должно быть цифровое обозначение этажа размером не менее 0,1м, контрастное по отношению к фону стены.	П.5.2.20
5.	Помещения, места обслуживания МГН в ОСИ		
	Регистратура поликлиники, регистратура стоматологического отделения	В Регистратуре необходимо выделить окно для приема МГН. Оснастить портативной индукционной петлей для общения с глухими. Высота прилавков для инвалидов-колясочников должна быть 0,85м.	П.5.5.3.; п.5.4.2.

	Кабинеты врачей, процедурные и т.п.	На двери кабинетов установить контрастные таблички с номером кабинетов, а рядом с ручкой двери (0,4 м) на высоте 1,1 м разместить название кабинета с повтором со шрифтом Брайля.	П.5.5.3.
		Дверные наличник или края дверного полотна и ручки рекомендуется окрашивать в отличные от дверного полотна контрастные цвета	П.5.1.5.
	Поэтажные холлы	Если следовать варианту "А" (универсальный проект-то необходимо разместить мнемосхемы на каждом этаже минимум при выходе из лифта справа с обозначением кабинетов, санузлов на этаже	П.5.5.6.
Санитарно-гигиенические помещения			
5.	Универсальная кабина туалета для МГН	Должны быть предусмотрены специально оборудованные туалеты для МГН, Количество таких туалетов должно составлять 7% от общего числа туалетов в здании, но не менее одного. На данном адресе есть туалет для МГН, необходимо разместить информацию о его месте расположения информацией о доступности МГН. Мнемосхему санузла.	СП59.13330.2012 п.5.3.3. рис.Д.11, п.5.3.6.,п.5.3.9.
	Санитарные комнаты на этажах	Санузлы на этажах можно разумно приспособить для других категорий МГН (кроме колясочников и опорников)- разместить мнемосхемы рядом со входом в санузел.	
6.	Центр реабилитации	Необходимо разместить информацию о его местонахождении	П.5.5.3.
		Вдоль обеих сторон всех лестниц необходимо устанавливать ограждения с поручнями на высоте 0,9м Лестница в центре реабилитации- необходимо сделать поручень .	П.5.2.15.
БАССЕЙН			
7.	Вход в бассейн	Кнопка вызова помощи находится в месте недоступном для инвалидов и других категорий МГН – необходимо перенести ее на стену перед спуском по лестнице ко входу в помещение бассейна на высоту 0,85 м	П.5.4.2.
	Душевая кабина	Доступная душевая кабина для МГН должна быть оборудована переносным или закрепленным на стене складным сиденьем, расположенным на высоте 0,48м от уровня пола, ручным душем, настенными поручнями	П.5.3.5.
	Туалет	Размеры туалетных комнат не соответствуют размерам , доступных для инвалидов-колясочников, размер входных дверей 0,6м, порог 0,05м.	П.5.3.3
8.		Травматологическое отделение	
		Вход необходимо оборудовать элементами информации об объекте с режимом работы и	П.4.1.1.

		информацией о наличие кнопки вызова помощи и доступности здания для МГН. Разместить информацию о доступности объекта для МГН (все категории или нет). Тактильная вывеска с режимом работы с повтором по Брайлю), световой маяк с информацией о доступности объекта	
	Вход	Ступени лестницы разбиты, покрытие входной площадки неровное. Марш лестницы не должен быть менее трех ступеней. Краевые ступени лестницы должны быть выделены цветом или фактурой.	П.4.1.11, п.4.1.12
		Лестницы должны дублироваться пандусами. Наружные лестницы и пандусы должны быть оборудованы поручнями. Уклон пандуса не круче 1:20.	П.4.1.14
		На стене до подъема по лестнице необходимо разместить кнопку вызова помощи	П.5.4.2.
		Входная площадка должна иметь навес, водоотвод. Размеры входной площадки при открывании полотна дверей наружу должны быть не менее 1,4х2,0м или 1,5х1,85м. Размеры площадки с пандусом не менее 2,2х2,2м.	П.5.1.3.
		Входные двери должны иметь смотровые панели, заполненные прозрачным материалом. Высота порога не должна превышать 0,014м.	П.5.1.4.
		Дренажные и водосборные решетки, устанавливаемые в полу тамбуров или входных площадок, должны устанавливаться в уровне с поверхностью покрытия пола. Ширина просветов их ячеек не должна превышать 0,013 м, а длина 0,015 м. Предпочтительно применение решеток с ромбовидными или квадратными ячейками. Диаметр круглых ячеек не должен превышать 0,018 м.	П.5.1.7.
	Лестница пути эвакуации	Верхнюю и нижнюю ступени в каждом марше лестниц следует окрашивать в контрастный цвет или применять предупредительные указатели, контрастные по цвету по отношению к прилегающим поверхностям пола, шириной 0,3м. Кромки ступеней лестницы или поручни должны быть окрашены краской, светящейся в темноте.	П.5.2.31
9.	Специальные парковочные места	Необходимо выделить место для парковки автотранспорта инвалидов. Для личного автотранспорта инвалидов не далее 50 м от входа в здание, для остановки специализированных средств общественного транспорта, перевозящих только инвалидов – не далее 100 м от входа в здание. Выделяемые места должны быть выделены знаками, принятыми ГОСТ Р 52289 и ПДД на	П.4.2.1-п.4.2.4

		поверхности покрытия стоянки и продублированы знаком на вертикальной поверхности (стене, столбе, стойке), расположенном на высоте не менее 1,5м.	
--	--	--	--

Заключение:

На основании анкетирования объекта на предмет доступности, безопасного пути движения, своевременного получения МГН полноценной и качественной информации, услуг, объект соответствует доступности полностью избирательно (для Опорников, глухих, инвалида с умственной отсталостью (у), для инвалидов –колясочников и слепых (слабовидящих) объект является недоступным согласно нормативным требованиям СП59.13330.2012, актуализированная редакция СНиП 35-01-2001 “Доступность зданий и сооружений для маломобильных групп населения”.

На адресе невозможно предоставить услуги всем категориям МГН без посторонней помощи. Невозможно преодолеть самостоятельно ступени главного входа инвалидам на коляске, с затруднением- инвалидам –опорникам. Поэтому на входе в здание (перед ступенями лестницы) необходимо разместить кнопку вызова помощи либо смонтировать пандус. Отсутствие тактильных и звуковых указателей, отсутствие светового оборудования и индукционной петли, делают данный объект неудовлетворяющим требованиям безбарьерного доступа для категории слепых и слабовидящих, глухих и слабослышащих, увеличивая затраты и усилия на адаптацию к среде, создавая возможность получения травм, невозможности своевременного опознания и реагирования на места и зоны риска.

Согласно Федеральному закону от 30.12.2009 № 384-ФЗ “Технический регламент о безопасности зданий и сооружений” здания и сооружения любого назначения, а также, связанные с ними процессы проектирования, строительства (реконструкции, капитального ремонта), монтажа, эксплуатации должны отвечать требованиям безопасного для пользователей, в том числе требованиям доступности зданий для инвалидов и других МГН (пп.6 п.6. ст.3). Согласно п.7 ст.30 Технического регламента доступность зданий и сооружений для инвалидов и других МГН передвижения должны обеспечивать:

1. Достижимость ими мест посещения и беспрепятственного перемещений внутри зданий и сооружений;
2. Безопасность путей движения, мест обслуживания указанных групп населения.

Таким образом, объект ДОСТУПЕН УСЛОВНО, т.е. объект может быть доступен при организации помощи инвалиду со стороны сотрудников учреждения для получения услуги на этом объекте, в том числе при использовании дополнительных индивидуальных технических средств (например мобильного подъемника).

Генеральный директор
ООО “КРОСС-ЭНЕРГО СПБ”



Пономарева М.А.